

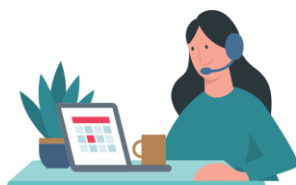
ຂັ້ນຕອນການແຈ້ງອຸປະຕິເຫດລົດ

ເມື່ອລົດຂອງທ່ານເກີດອຸປະຕິເຫດ, ທ່ານຄວນເຮັດແນວໃດ?
ພຽງແຕ່ທ່ານປະຕິບັດຕາມ 6 ຂັ້ນຕອນດັ່ງຕໍ່ໄປນີ້:



1 ແຈ້ງບໍລິສັດ ອາລີອັນສ໌ ປະກັນໄພລາວ
ທັນທີ ໂທ: **1456; (021) 222 222;**
(020) 5524 4222;

2 ພະນັກງານຮັບແຈ້ງອຸປະຕິເຫດຈະ
ປະສານຫາພະນັກງານແກ້ໄຂ
ອຸປະຕິເຫດໄປຫາທ່ານ



3 ໃນກໍລະນີ ມີຜູ້ໄດ້ຮັບບາດເຈັບ ຈົ່ງຢ່າ
ລັ່ງເລ ຮີບຟ້າວນຳສົ່ງໄປໂຮງໝໍບ່ອນທີ່ໃກ້
ສຸດໂດຍດ່ວນ

4 ພະນັກງານແກ້ໄຂອຸປະຕິເຫດລົງທັບກຳ
ຂໍ້ມູນ ແລະ ຊ່ວຍເຈລະຈາກັບຄູ່ກໍລະນີ



5 ຕົກລົງສ້ອມແປງພາຫະນະ

6 ນຳລົດຂອງທ່ານເຂົ້າອູ່
ສ້ອມແປງຕາມທີ່ໄດ້ຕົກລົງ
ແລະ ເຫັນດີນຳກັນ

